



4▷



7▷



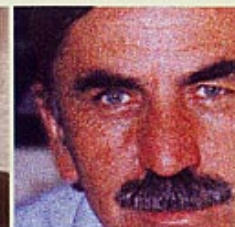
10▷



13▷



14▷



18▷

▷editorial

VERANO DE PENA Y VERGÜENZA

Estas vacaciones permanecerán para siempre en nuestro recuerdo. Eso es tan seguro como que amanecer todos los días. Pero no conservará nuestra memoria la imagen de este periodo estival por los atardeceres, ni por las playas, ni por el disfrute de la familia, ni siquiera por el reencuentro con esos amigos de los que tan solo podemos disfrutar en verano.

No, lamentablemente, este verano lo recordaremos todos los andaluces de la parte occidental, como el más catastrófico y aciago de la historia de nuestro mayor tesoro: nuestros bosques.

Entrar en el corto espacio de estas letras en valoraciones sobre la intencionalidad o no del incendio de Riotinto, sobre las medidas que se debieran de tomar contra los que consiguen placer viendo arder los montes, sobre si los descuidos que todos cometemos alguna vez – una barbacoa mal apagada, el descuido de una colilla que debimos haber tirado en el cenicero del coche, una chispa que salta de un vehículo...- son o no son los responsables de estas catástrofes, no nos lleva ahora a ninguna parte que no sea a la amargura de lo que se pudo haber evitado, pero no se evitó.

Imprudencia o premeditación, el caso es que tanto antes como después de que alguien tire una colilla, de que salte la chispa de un tractor, o que a algún loco le de por jugar con su mechero, hay todo un historial de desatinos e irresponsabilidades de personas que precisamente cobran todos los meses para evitar que esto suceda.

Vamos por partes. El monte, en los días que nos ha tocado vivir, necesita tanto o más cuidado que las aceras que pisamos en nuestras grandes ciudades. Ya no vale que crezcan salvajes la jara y la retama. Eso era antes, cuando el hombre no llegaba con sus “manazas” a todos los rincones del globo.

Ahora el cuidado de nuestros bosques precisa de una disciplina y una inversión que no se pueden eludir nunca. La limpieza de las cunetas, el mantenimiento de las fincas, de las lindes, el buen estado de los cortafuegos, son tan imprescindibles para evitar un desastre como pasar la revisión de nuestro coche cada año. Simplemente hay que hacerlo, y punto.

Y para ello, existen en nuestras administraciones ciertas personas y mecanismos destinados a que eso sea posible cada año, a que haya dinero, medios, personal y formación disponible para este fin. Y curiosamente, hace algunos años que en Andalucía no hay nada de eso.

Si se tiene la desgracia de que el incendio suceda, en Andalucía contamos con algo llamado Plan Infoca, que en el caso concreto del incendio de Riotinto, claramente no ha funcionado. ¿Quién es el responsable del desastre? ¿El que encendió el mechero, quien no limpió a tiempo las cunetas, quien no destinó el dinero necesario para ello, o quien no supo actuar de forma competente una vez que el monte estaba en llamas?. Desde luego, es algo para la reflexión.

Para nosotros, que hemos hecho nuestra aquella célebre frase de “más vale prevenir que curar”, está muy claro que si el monte hubiera estado en condiciones, limpio de matorral, de “combustible” para el infierno, si el monte hubiera sido para los que nos gobiernan tan importante o más – porque es nuestra vida y nuestros pulmones- como cualquier otra cosa en la que se despilfarran el dinero de nuestros impuestos, tal vez entonces, el pirómano o el imprudente no hubiera tenido mecha que prender y ahora, muy probablemente, no estaríamos llorando la pérdida de 40.000 hectáreas de bosques y cultivos ni la vida de dos personas que fallecieron a causa del incendio. Los árboles, por fortuna y gracia de la naturaleza, volverán a crecer. Pero nadie devolverá la vida al matrimonio fallecido. Una pena de verano. Una auténtica vergüenza. ■

- 4 ▷ **ASAJA**
 - Nueva oficina en Moguer de Asaja-Huelva
 - Contratación en origen
 - Terrenos a expropiar por EPSA
- 7 ▷ **AGRICULTURA**
 - Ayudas por superficie
 - Ayudas al olivar
- 10 ▷ **GANADERÍA**
 - Enfermedad de aujeszky
 - Pautas de vacunación
- 13 ▷ **MEDIO AMBIENTE, DESARROLLO RURAL Y FORESTAL**
 - Reubicación de asentamientos apícolas
- 14 ▷ **ENTREVISTA**
 - Antonio Carrasco. Presidente del Consejo Regulador de Jamón de Huelva D.O.P.
- 16 ▷ **NOTICIAS**
 - XVII edición de Agrocosta en Lepe
- 17 ▷ **NOTICIAS**
 - Hidrotilapia en Agrocosta
- 18 ▷ **CAZA**
 - Entrevista a Marcos Feria. Director de Aproca-Andalucía
- 20 ▷ **FORMACIÓN**
 - Cursos
- 21 ▷ **MOTOR**
 - New Holland
 - Ford Transit
 - Land Rover Defender
- 24 ▷ **LEGISLACIÓN- BOJA y BOE**
- 25 ▷ **TABLÓN DE ANUNCIOS**
- 26 ▷ **DIRECTORIO DE EMPRESAS**
- 26 ▷ **PRECIOS DE MERCADO**



CAMPO ACTUAL es una publicación de distribución gratuita, editada por ASAJA-Huelva. Avda. Martín Alonso Pinzón, 7, 2ª planta 21003 Huelva. Tel.: 959 281 516 (cuatro líneas) Fax: 959 252 069
REDACCIÓN: ASAJA - Huelva, Campo Actual, Javier Azcárate, Mireia Humanes.
FOTOGRAFÍA: ASAJA-Huelva, Campo Actual, Moisés Fernández, Miguel Ángel Vázquez.
FOTOGRAFÍA PORTADA: Moisés Fernández
EXCLUSIVA DE PUBLICIDAD: Publicidad Virfrán, S.A. Tel.: 959 250 743 - Fax: 959 247 850

DISÑO Y MAQUETACIÓN: Publicidad Virfrán, S.A. C/ Plus Ultra, 8, 6ºB. Tel.: 959 250 743 - Fax: 959 247 850 campoactual@infonegocio.com
IMPRESIÓN: Artes Gráficas GANDOLFO
DEPÓSITO LEGAL: H-209-2002
TIRADA: 3000 ejemplares
 Esta publicación no se hace responsable de las opiniones aportadas por sus colaboradores.
CAMPO ACTUAL se distribuye de manera personalizada y gratuita para su comodidad. Si desea actualizar o rectificar sus datos, por favor comuníquenoslo por fax en el 959 247 850, o por correo electrónico en campoactual@infonegocio.com



ASAJA HUELVA

Delegación Central de Huelva
 Martín Alonso Pinzón nº 7 - 1ª planta 21003 Huelva
 Tlf: 959 281 516 - Fax: 959 252 069
 E-mail: asaja@asajahuelva.org - web www.asajahuelva.org
Delegación de Aracena
 C/ Juan del Cid López s/n 21200 Aracena
 Tlf: 959 127 602 - Fax: 959 126 824 - E-mail: aracena@asajahuelva.org
Delegación de Puebla de Guzmán
 C/ Calvano, 60 - 21550 Puebla de Guzmán
 Tlf: 610 730 314
Delegación de Valverde del Camino
 C/ La Calleja, 23 - 21600 Valverde del Camino
 Tlf: 659 932 182
Delegación de Moguer
 C/ Amapola s/n - 21800 Moguer
 Tlf: 609530358